

## Upozornění

- Před použitím nabíječky si přečtěte všechny pokyny a upozornění na nabíječce, baterii a zařízení používající baterii.
- Pro snížení rizika poranění, nabíjejte pouze nabíjecí baterie Li-Ion, IMR, Ni-MH, Ni-Cd a LiFePO4.
- Nenabíjejte jednorázové články jako Alkaline, Zinc Carbon, Lithium, nebo jiné než jsou uvedené výše a to může mít za následek explozi baterie, prasknutí, netěsnosti, což může způsobit poškození majetku či zdraví.
- Výrobek by neměl být používán okamžitě po té, co byl přenesen s chladné oblasti do teplé. Kondenzovaná voda může výrobek zničit. Před použitím počkejte, až se výrobek přizpůsobí okolní teplotě.
- Baterie držte mimo dosah ohně, abyste zabránili výbuchu.
- Pro správné vložení dodržujte prosím indikátory polarity (+/-)
- Pouze pro vnitřní použití. Nevystavujte dešti a sněhu.
- Neumisťujte do vody nebo její blízkosti a na místa s vysokou teplotou.
- Nepoužívejte nabíječku s poškozeným kabelem nebo zástrčkou.
- Nepoužívejte nabíječku, pokud byla nějakým způsobem vážně poškozena.
- Nerozebírejte nabíječku, při demontáži může dojít k úrazu elektrickým proudem nebo požár.
- Abyste snížili riziko úrazu elektrickým proudem, odpojte nabíječku ze zásuvky, pokud ji nepoužíváte.
- Baterie by měly být ze zařízení odstraněny, pokud nejsou používány po dlouhou dobu, aby nedošlo k jejich poškození.
- Vytečené, nebo poškozené baterie mohou při styku s pokožkou způsobit poleptání kyselinou, pokud použijete vhodné ochranné rukavice při manipulaci s poškozenými bateriemi.
- Nikdy nenabíjejte, nebo nevybíjejte baterie s viditelným poškozením jako únik kapaliny, nafouknutí, roztažení, poškození vnějšího obalu, poškození pouzdra, změna barvy nebo jakákoliv změna tvaru.
- Ujistěte se, že jsou zvolena správná nastavení. Nesprávné nastavení může poškodit nabíječku, způsobit požár, nebo explozi.
- Tento spotřebič není určen pro použití osobami (včetně dětí) se sníženými fyzickými, smyslovými, mentálními schopnostmi, nebo s nedostatkem znalostí a zkušeností. Pokud nejsou pod dozorem, nebo poučeny o používání spotřebiče osobou odpovědnou za jejich bezpečnost. Děti by měly být pod dohledem abychom se ujistili že si se spotřebičem nehrají.
- Pro připojení používejte adaptér správné konfigurace.
- Nevystavujte zařízení přímému slunečnímu světlu, ohřívacím, otevřenému ohni, vyhněte se prostředí s extrémně nízkou či vysokou teplotou a náhlým změnám teploty.
- Nabíječku používejte v dobře větraných prostorách. Nepoužívejte ji a neskladujte ve vlhkém prostředí. Uchovávejte všechny hořlavé a těžké látky mimo provozní oblast.
- Vyhněte se mechanickým vibracím a nárazům, protože mohou způsobit poškození zařízení.
- Bezpečná provozní teplota nabíječky je mezi -10 až 40 ° C a teplota pro bezpečné skladování je -20 až 60 ° C.
- Nespojíte zástrčky nebo jiné části zařízení. Nedovolte, aby se do styku s nabíječkou dostaly jakékoliv kovové předměty. Můžou způsobit úraz elektrickým proudem, nadměrné teplo nebo požár.
- Nepokládejte na nabíječku těžké předměty. Vyvarujte se nestabilních míst, jako jsou oblasti se silnými magnetickými poli nebo prachem. Může vzniknout nadměrné teplo nebo požár.
- Nedotýkejte se horkých povrchů. Baterie, nebo zařízení se může zahřát při plném zatížení, nebo vysokém výkonu nabíjení/vybíjení.

## Servis a záruka

Společnost Armytek poskytuje bezplatnou záruční opravu po dobu 5 let ode dne zakoupení (kromě baterií, přepínačů a konektorů které mají záruku 2 roky). Záruka se nevztahuje na škody způsobené nesprávným použitím, popsané výše v části Varování.

Armytek Optoelectronics Inc.

Web: www.armytek.com Email: service@armytek.com Address: 13-85 West Wilmot St, Richmond Hill, Ontario. L4B 1K7. Canada

Specifikace mohou být změněny bez předchozího upozornění.

# Uni C2 Universal charger

## UŽIVATELSKÝ MANUÁL

Děkujeme, že jste si vybrali produkty společnosti Armytek Optoelectronics Inc., Kanada.

## Specifikace

Armytek Optoelectronics Inc. je Kanadský výrobce, který vyrábí výkonné a spolehlivé svítilny navržené speciálně pro vaše potřeby. Komponenty jsou vyráběny v USA a Japonsku. **Na všechny nabíječky se vztahuje záruka 5 let.**

|                               |  |                               |   |
|-------------------------------|--|-------------------------------|---|
| <p><b>AUTO DETECT</b></p>     | <p>Inteligentní automatické rozpoznání typu baterie, úroveň nabití a optimálního proudu.</p> | <p><b>0V START</b></p>        | <p>Aktivace nadměrně vybitých baterií bezpečným 0.1A proudem.</p>                           |
| <p><b>ALL TYPES</b></p>       | <p>Podporuje baterie: IMR, Li-Ion 4.2V, Li-Ion 4.35V, Ni-MH, Ni-Cd a Li-FePO4.</p>           | <p><b>AUTO MEMORY</b></p>     | <p>Uložení aktuálního typu baterie pro obnovení při přerušení dodávky proudu.</p>           |
| <p><b>2X1A</b></p>            | <p>Rychlé nabíjení s plně nezávislých kanálů a 1A pro každý.</p>                             | <p><b>AUTO TEST</b></p>       | <p>Pokročilá automatická detekce špatných baterií, prohození pólů a primárních baterií.</p> |
| <p><b>SIMPLE CONTROL</b></p>  | <p>Jednoduchý výběr typu baterie a pro každý kanál jedno tlačítko.</p>                       | <p><b>RECOVERY CHARGE</b></p> | <p>Ruční nastavení bezpečného proudu a typu baterie, která je považována za špatnou.</p>    |
| <p><b>MULTI-COLOR LED</b></p> | <p>Barevný LED indikátor s nočním režimem a užitečných 5 LED pro každý kanál.</p>            | <p><b>AUTO STOP</b></p>       | <p>Automatické zastavení nabíjení.</p>  |

### Další funkce:

- Nabíjení baterií o průměru 10 – 32 mm a délce 30-70 mm například: AA, AAA, AAAA, C, D, 10440, 14500, 16340, 18350, 18650, 26650, 32650
- Digitální řízení přesného algoritmu nabíjení a pokročilých bezpečnostních prvků pro prodloužení životnosti baterie.
- Okamžitá indikace typu baterie a nabíjecího proudu při instalaci s jednoduchým individuálním nastavením na kanál (po autodetekci IMR / Li-Ion 4,2 V nebo Ni-MH / Ni-Cd 1,5 V).
- Automatické zapamatování naposledy použitého typu baterie.
- Vždy viditelná LED indikace proudu a úroveň nabití baterie na každý kanál (bez dotyku tlačítka).
- Noční režim s LED indikací a snížením jasu po 30 sekundách.
- Ochrana baterií proti zkratu a přebíjení (20 hodin pro 0,5 / 1A a 30 hodin pro proud 0,1A).
- Funkce Soft-start, aby nedošlo k poškození vysokým proudem.
- Optimalizovaný algoritmus nabíjení baterií IMR a Li-Ion / Li-FePO4 s nabitím Trickle a CC / CV etapy.
- Navrženo k perfektnímu odvodu tepla a vytvořeno z nehořlavých materiálů.
- Monolitický design se vstupem AC85-264V a adaptérem do auta DC9-14V uvnitř.

### Technické parametry:

Vstup: AC 85-264V / 0.5A (50/60 Hz) nebo DC 9-14V / 1A

Výstup na každý kanál:

Napětí: 4.35V / 4.2V / 3.7V / 1.5V

Proud: 1A / 0.5A / 0.1A

Nízký odpojovací proud 40mA (0,5A) nebo 80mA (1A)

Velikost / hmotnost: 145x72x37mm / 168g



## Popis sady



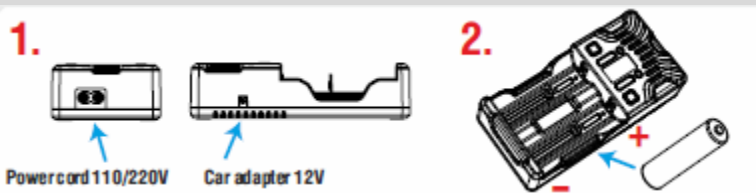
Balení obsahuje:

- 1 - Nabíječka
- 2 - Adaptér do auta
- 3 - Přívodní kabel
- 4 - Manuál



Nabíječka se může značně lišit od obrázků v manuálu. Výrobce si vyhrazuje právo změnit balení podle vlastního uvážení bez úpravy této příručky.

## Počáteční servis



Začátek nabíjení:

1. Zapojte napájecí kabel 110 / 220V nebo adaptér do auta.
2. Vložte baterie kladným kontaktem (+) směrem k horní části nabíječky (v každém kanálu je zobrazen symbol baterie).

Nabíječka je připravena k provozu.



NEDOPORUČUJEME, aby baterie dlouhodobě zůstávaly v nabíječce, můžou začít unikat a poškodit vnitřní části nabíječky. Pokud jste si všimli jakékoli závady na baterii, vyjměte ji z nabíječky a zlikvidujte.

## Základní Obsluha



Initialization

When all slots are empty.

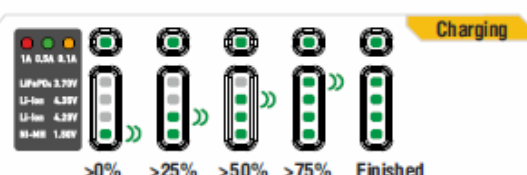
**Inicializace.** Po zapnutí napájení se diody všech kanálů postupně rozsvítí oranžově. Pak se horní dioda rozsvítí zeleně, pokud je slot prázdný. Znamená to, že nabíječka je připravená. Po vložení baterie do slotu začne nabíjení okamžitě.



Auto-start

When left slot has Ni-MH battery and right slot has Li-Ion 4.2V battery.

**Automatické spuštění.** K dispozici je automatické rozpoznání IMR / Li-Ion 4.2V nebo Ni-MH / Ni-Cd baterií, které budou červeně zobrazeny ve správné lince. Nejvyšší dioda bude blikat zeleně, aby zobrazila nabíjecí proud 0,5 A. Nabíjení se spustí automaticky po 5 sekundách.

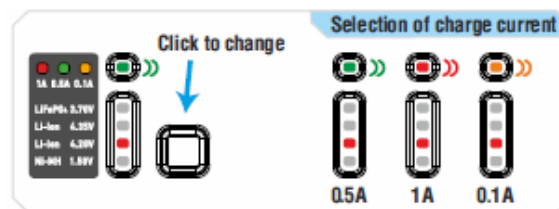


Charging

>0% >25% >50% >75% Finished

**Nabíjení.** Nejvyšší dioda zobrazuje nabíjení standardně 0,5A zelenou barvou. Vždy můžete vidět aktuální stav nabití. Blikání ukazuje v jaké fázi nabíjení je (>0%, >25%, >50% nebo >75%). Pokud je nabíjení dokončeno, všechny diody zůstanou svítit zeleně a přestanou blikat.

## Pokročilá Obsluha



Click to change

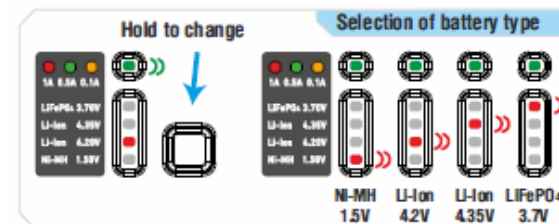
Selection of charge current

0.5A 1A 0.1A

**Výběr nabíjecího proudu.**

Nabíjecí proud můžete změnit během startovací fáze, která trvá 5 sekund. Také při nabíjení klikněte na tlačítko slotu a zjistíte typ baterie. Pokaždé začne blikat horní dioda a vyzývá k výběru proudu. Krátkým kliknutím na tlačítko vyberte cyklicky se měnící proud. 0.5A -> 1A -> 0.1A -> 0.5A apod. Pusťte tlačítko na 3 sekundy pro výběr proudu.

Pro baterie s kapacitou vyšší než 2000mAh doporučujeme použít proud 1A. Proud 0,1A je lepší pro staré baterie, a také pokud je kapacita menší než 300mAh. V opačném případě lze použít proud 0,5A jako výchozí.



Hold to change

Selection of battery type

Ni-MH 1.5V Li-Ion 4.2V Li-Ion 4.35V LiFePO4 3.7V

**Výběr typu baterie.** Změnit typ baterie můžete změnit během počáteční fáze trvající 5 sekund, kdy horní dioda bliká (při nabíjení klikněte na tlačítko příslušného slotu). Jakmile uvidíte blikat horní diodu, podržte tlačítko (funguje při jakémkoliv nabíjecím proudu) než začne blikat další červená dioda, tlačítko uvolněte. Krátce klikněte na tlačítko pro volbu baterie, která probíhá cyklicky. Pusťte tlačítko na 3 sekundy pro výběr. Typ "Ni-MH" bude přeskočen, pokud napětí přesahuje 1,7V.

**Automatické zapamatování typu baterie.** Poslední použitý typ baterie se uloží do paměti pro rychlý start při dalším zapnutí. Také je to pohodlné, kdy je elektrická energie vypnutá dočasně. Nabíječka pak může pokračovat v procesu se správným typem baterie.

**Jak připravit IMR / Li-Ion baterie pro skladování.** Pokud potřebujete baterie uschovat na několik měsíců bez používání, vyberte typ baterie "LiFePO4 3.7V" během nabíjení. Napětí je 3,7V .

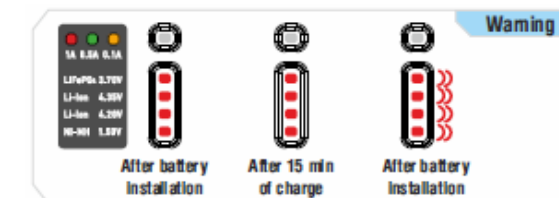
**Noční režim indikace LED.** Po 30 sekundách od posledního dotyku tlačítka se sníží jas LED diod. Klikněte na tlačítko pro maximální jas. **Prevence dlouhodobého nabíjení.** Nabíječka chrání baterie před dlouhodobým nabíjením (20 hodin pro 0,5 / 1A a 30 hodin pro proud 0,1A).

**Doba nabíjení.** Algoritmus přesného nabití využívá nezávislé záporné řízení delta V (dV / dt) pro nabíjení Ni-MH / Ni-Cd pro ukončení nabíjení a optimalizovaný firmware pro Li-Ion / Li-FePO4 a moderní baterie IMR s pečlivou dobou nabití a CC / CV. Nabíječka se automaticky zastaví, pokud je nabití dle typu baterie a podmínek prostředí.

**Aktivní regulace teploty.** Nabíječka je navržena pro vynikající odvod tepla. Nicméně když teplota zůstane mnohem vyšší, je nabíjecí proud snížen z 1A na 0,5A.

**Nabíjení baterie v pohotovostním režimu.** Pokud baterii necháte v nabíječce dlouhou dobu a napětí klesne pod určitou úroveň, automaticky se spustí dobíjení. Toto pomáhá udržet baterie nabitě.

## Varovná indikace



Warning

**Konstantní červená světla po instalaci baterie.**

Baterie má vysoký odpor a je považována za špatnou. (může se jednat o jednorázovou baterii, nebo špatný výrobek)

**Konstantní červená světla po 15 minutách nabíjení.**

Li-Ion / LiFePO4 baterie během normálního provozu nedosáhla 3V kvůli špatné chemii. Můžete zkusit znovu nabit, ale doporučujeme vyměnit baterii.

**4 blikající červená světla po instalaci baterie.**

Baterie je nainstalována v nesprávné polaritě nebo má zkratované spojení. Odstraňte tyto chyby a znovu vyzkoušejte nabíjení.

**Aktivace OV baterie** Tato nabíječka může automaticky aktivovat přebíjet a spící baterie s bezpečným proudem 0.1A.

**Automatická detekce abnormálních situací.** Nabíječka rozpoznává špatné baterie, přepřepování a jednorázové baterie.

**Je zakázáno nabíjení jednorázových baterií. Funkce pro detekci jednorázových baterií, může být v různých typech nestabilní.**

**Nepoužívejte poškozené baterie, pokud jsou kontakty zkratovány.**

**Ruční start baterie, která je považována za špatnou.** Chcete-li přeskočit počáteční diagnózu a indikaci, stiskněte a podržte tlačítko, dokud nevložíte baterii do správného slotu. Doporučujeme také zvolit bezpečný proud 0.1A. Měli byste pochopit, že lepší je nepoužívat špatné baterie.